

Stadium	PROJEKT STAŁEJ ORGANIZACJI RUCHU		
Zadanie	PRZEBUDOWA DROGI POWIATOWEJ NR 3947E – UL. RADOMSZCZAŃSKA W MIEJSCOWOŚCI LGOTA WIELKA		
Inwestor	Gmina Lgota Wielka Ul. Radomszczańska 60 97-565 Lgota Wielka		
Jednostka projektowa	PROFIL Inżynieria Lądowa Kamil Ziółkowski ul. Łokietka 10A/35 97-500 Radomsko		
Data opracowania	Marzec 2026		
Projektował:	Nr uprawnień	Podpis	
mgr inż. Kamil Ziółkowski	LOD/2541/PWOD/14		

1. DANE PODSTAWOWE

1.1. Stała organizacja ruchu została opracowana dla zadania inwestycyjnego pn.:

Przebudowa drogi powiatowej nr 3947E – ul. Radomszczańska w miejscowości Lgota Wielka

1.2. Inwestor

Gmina Lgota Wielka
Ul. Radomszczańska 60
97-565 Lgota Wielka

1.3. Jednostka projektowa

PROFIL Inżynieria Lądowa
Kamil Ziółkowski
ul. Łokietka 10A/35
97-500 Radomsko

1.4. Lokalizacja inwestycji:

Planowana inwestycja zlokalizowana jest w województwie łódzkim, powiecie radomszczańskim, na terenie Gminy Lgota Wielka. Lokalizację inwestycji przedstawiono na rysunku nr 1.

1.5. Podstawa opracowania

- Ustawa z dnia 20 czerwca 1997r. – prawo o ruchu drogowym (Dz. U. 2024 poz. 1251 t.j.);
- Rozporządzenie Ministra Infrastruktury z dnia 23 września 2003r. w sprawie szczegółowych warunków zarządzania ruchem na drogach oraz wykonywania nadzoru nad tym zarządzaniem (Dz. U. 2017r. poz. 784 t.j.);
- Rozporządzenie Ministra Infrastruktury oraz Spraw Wewnętrznych i Administracji z dnia 31 lipca 2002r. w sprawie znaków i sygnałów drogowych (Dz. U. 2019 poz. 2310 t.j.);
- Ustawa z dnia 21 marca 1985r. o drogach publicznych (Dz. U. 2024r. poz. 320 t.j.);
- obowiązujące normy i przepisy;
- ocena stanu istniejącego podczas wizji w terenie;
- ustalenia z Inwestorem i Wykonawcą.

2. PRZEDMIOT OPRACOWANIA

Projektuje się modyfikację oznakowania pionowego. Wykonane zostanie nowe oznakowanie poziome.

W ramach inwestycji wykonana zostanie nowa nawierzchnia jezdni drogi powiatowej. Wykonane zostaną nowe chodniki z kostki betonowej.

3. CHARAKTERYSTYKA DROGI

Omawiany odcinek w całości zlokalizowany jest w obszarze zabudowanym. Wzdłuż drogi występuje głównie zabudowa jednorodzinna, obiekty handlowe oraz budynki użyteczności publicznej. W strukturze rodzajowej ruchu dominują pojazdy osobowe. Występują pojazdy ciężarowe i autobusy. Sezonowy ruch maszyn i pojazdów rolniczych.

4. PROJEKTOWANE OZNAKOWANIE

Oznakowanie pionowe

Lp.	Nazwa	Stan	Wielkość	Szt.
1	A-4	Do przeniesienia		1
2	B-36	Do przeniesienia		1
3	D-1	Do przeniesienia		1
4	D-15	Do przeniesienia		1
5	D-6	Do przeniesienia		1
6	T-16	Do przeniesienia		1
7	T-25c	Do przeniesienia		1
8	E-2a	Do likwidacji		1
9	A-11a	Projektowane	Średnie	2
10	A-30	Projektowane	Małe	1
11	B-20	Projektowane	Średnie	1
12	B-33	Projektowane	Średnie	2
13	D-15	Projektowane	Średnie	2
14	D-52	Projektowane		3
15	D-53	Projektowane		3
16	D-6	Projektowane	Średnie	6
17	T-0	Projektowane		1
18	T-1	Projektowane		2
19	E-2a	Projektowane	Średnie	1
20	D-46	Projektowane		1
21	D-47	Projektowane		1
22	A-7	Projektowane	Średnie	1
23	F-6a	Projektowane	Średnie	1

Zestawienie oznakowania poziomego GRUBOWARSTWOWEGO

Lp.	Nazwa	Stan	Dł./Pow/Szt.	Pow. mal.
1	P-7d	Projektowane	385.8248	46.30
2	P-7c	Projektowane	261.0647	15.66
3	P-6	Projektowane	335.0426	26.80
4	P-4	Projektowane	241.2845	57.91
5	P-25	Projektowane	14.0003	3.24
6	P-1e	Projektowane	180.1032	21.61
7	P-1b	Projektowane	246.4574	9.85
8	P-17	Projektowane	60.0000	9.12
9	P-14	Projektowane	24.8780	9.32
10	P-12	Projektowane	8.6970	4.35
11	P-10	Projektowane	35.8433	72.00

5. UWAGI KOŃCOWE

Na odwrotnej stronie tarczy znaku należy umieścić informacje zawierające dane identyfikujące producenta znaku, typ folii odblaskowej użytej do wykonania lica znaku, miesiąc i rok produkcji znaku. Odległość zamontowanego znaku pionowego od krawędzi jezdni musi wynosić 0,5 – 2,0mb.

Wszystkie nowe znaki pionowe należy wykonać jako odblaskowe – folia odblaskowa I generacji (dla znaków A-7, B-2, B-20, D-6, D-6a, D-6b folia II generacji).

Wysokość umieszczenia znaku pionowego od nawierzchni pobocza gruntowego musi wynosić min. 2,0 m zgodnie z rys. 1.5.7. pkt. a) Rozporządzenia Ministra Infrastruktury z dnia 3 lipca 2003r. w sprawie szczegółowych warunków technicznych dla znaków i sygnałów drogowych oraz urządzeń bezpieczeństwa ruchu drogowego i warunków ich umieszczania na drogach.

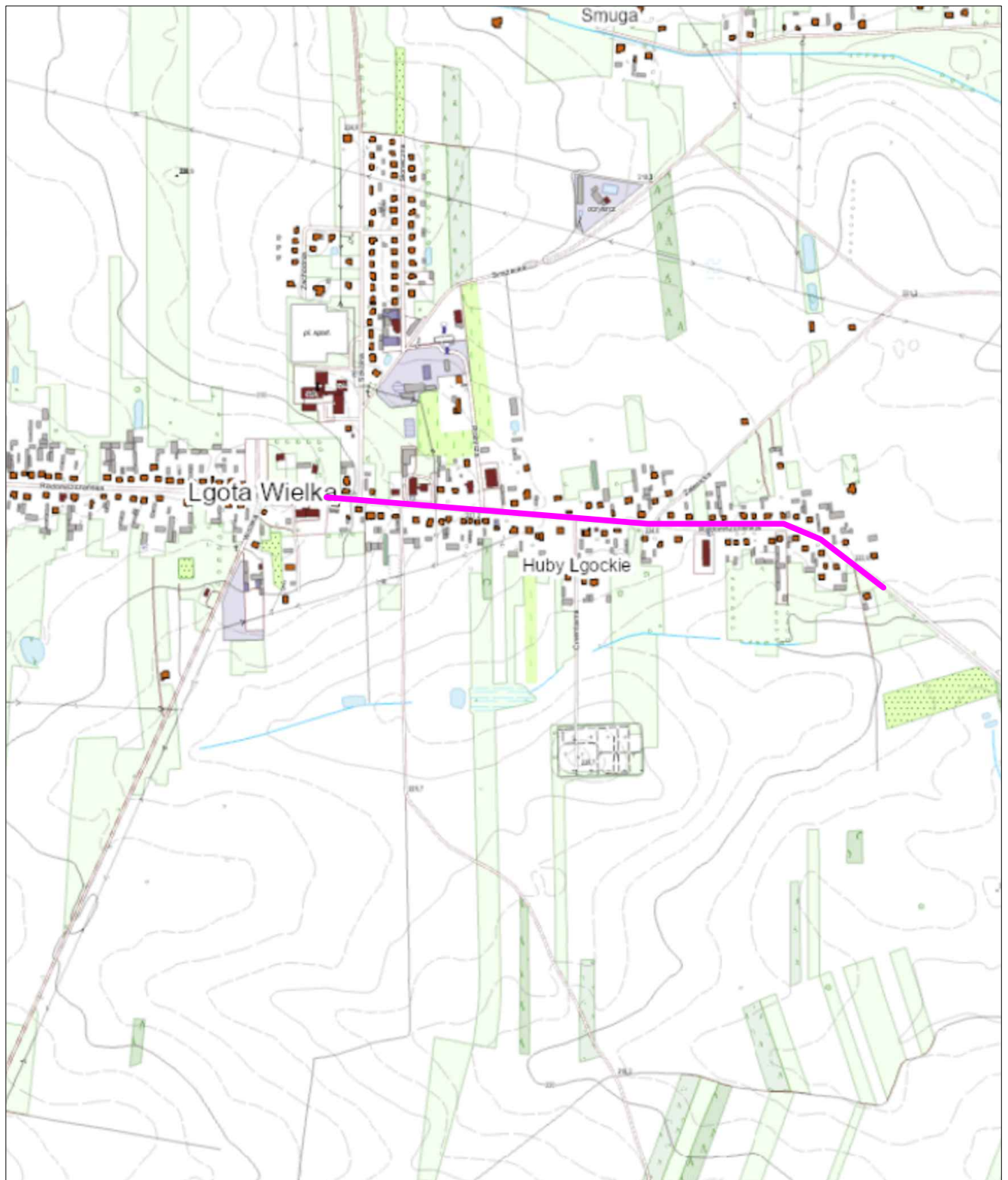
Wysokość umieszczenia znaku pionowego od nawierzchni chodnika musi wynosić min. 2,2 mb zgodnie z rys. 1.5.7. pkt. j) Rozporządzenia Ministra Infrastruktury z dnia 3 lipca 2003r. w sprawie szczegółowych warunków technicznych dla znaków i sygnałów drogowych oraz urządzeń bezpieczeństwa ruchu drogowego i warunków ich umieszczania na drogach.

Wymiary, barwy, liternictwo muszą być wykonane zgodnie z Rozporządzeniem Ministra Infrastruktury z dnia 3 lipca 2003r. w sprawie szczegółowych warunków technicznych dla znaków i sygnałów drogowych oraz urządzeń bezpieczeństwa ruchu drogowego i warunków ich umieszczania na drogach (załącznik nr 1 do Rozporządzenia).

6. TERMIN WDROŻENIA TYMCZASOWEJ ORGANIZACJI RUCHU

- termin wdrożenia

grudzień 2027r.



 lokalizacja inwestycji

JEDNOSTKA PROJEKTOWA:



PROFIL. Inżynieria Lądowa
Kamil Ziółkowski
ul. Łokietka 10A/35
97-500 Radomsko

ZADANIE:

PRZEBUDOWA DROGI POWIATOWEJ NR 3947E
- UL. RADOMSZCZAŃSKA W MIEJSCOWOŚCI LGOTA WIELKA

NR RYSUNKU

SOR.1

SKALA

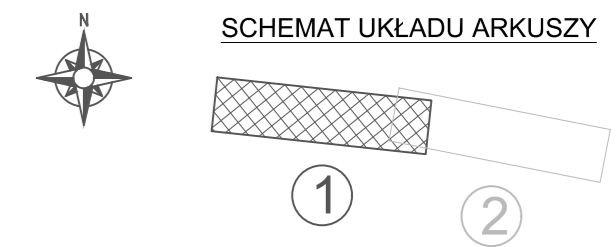
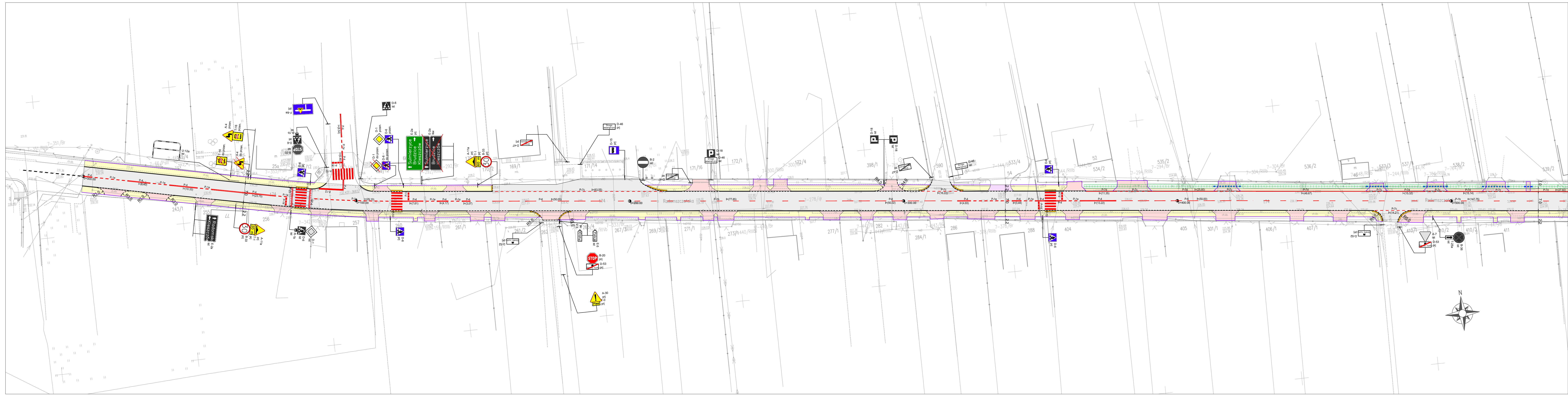
1:10 000

TYTUŁ RYSUNKU:

SZKIC LOKALIZACYJNY

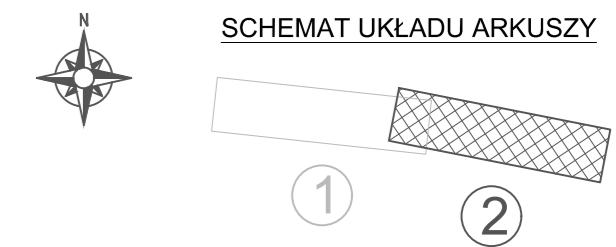
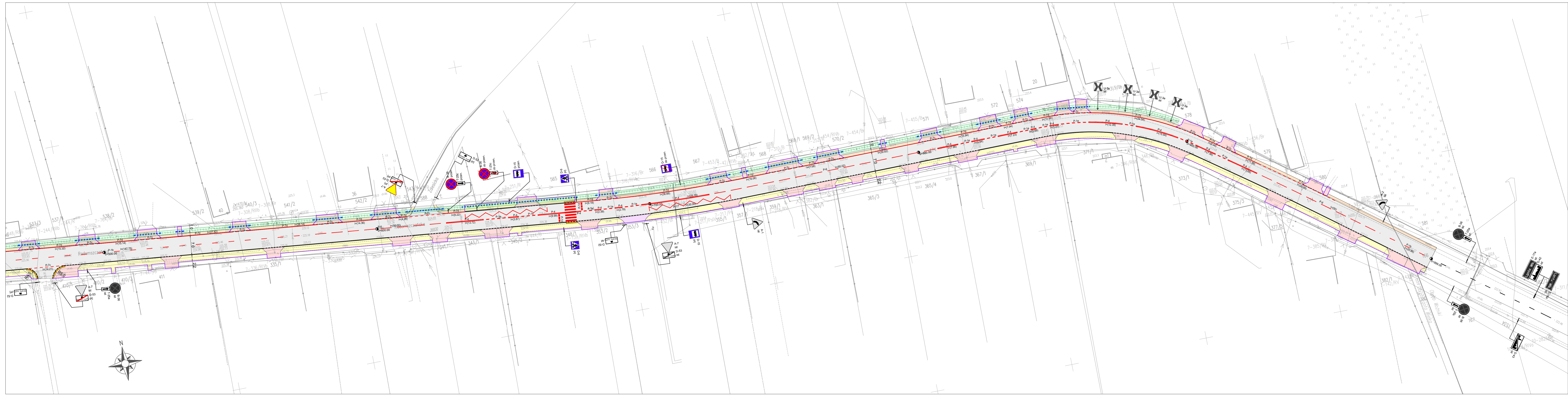
DATA

MARZEC 2026



- Proj. jezdnia - nawierzchnia bitumiczna
- Proj. wyniesione przejście dla pieszych - nawierzchnia bitumiczna
- Proj. pobocza - destrukta bitumiczny
- Proj. chodnik - kostka betonowa
- Proj. pola uwagi - kostka betonowa z wypustkami
- Proj. zjazdu - kostka betonowa
- Istn. zjazdu - kostka betonowa
- Proj. krawężnik betonowy wyniesiony
- Proj. krawężnik betonowy obniżony
- Proj. obrzeża betonowe
- Proj. przepusty
- Istn. rów przydrożny do odmulenia

JEDNOSTKA PROJEKTOWA:		profil. INŻYNIERIA LĄDOWA		PROFIL. Inżynieria Lądowa Kamil Ziółkowski ul. Łokietka 10A/35 97-500 Radomsko	
ZADANIE:		PRZEBUDOWA DROGI POWIATOWEJ NR 3947E - UL. RADOMSZCZAŃSKA W MIEJSCOWOŚCI LGOTA WIELKA		NR RYSUNKU: SOR.2-1	
TYTUŁ RYSUNKU:		STAŁA ORGANIZACJA RUCHU - część 1		SKALA: 1:500 DATA: MARZEC 2026	



- Proj. jezdnia - nawierzchnia bitumiczna
- Proj. wyniesione przejście dla pieszych - nawierzchnia bitumiczna
- Proj. pobocza - destrukcja bitumiczna
- Proj. chodnik - kostka betonowa
- Proj. pola uwagi - kostka betonowa z wypustkami
- Proj. zjazdy - kostka betonowa
- Istn. zjazdy - kostka betonowa
- Proj. krawężnik betonowy wyniesiony
- Proj. krawężnik betonowy obniżony
- Proj. obrzeża betonowe
- Proj. przepusty
- Istn. rów przydrożny do odmulenia

JEDNOSTKA PROJEKTOWA:  profil INŻYNIERIA LĄDOWA		PROFIL. Inżynieria Lądowa Kamil Ziółkowski ul. Łokietka 10A/35 97-500 Radomsko	
ZADANIE:	PRZEBUDOWA DROGI POWIATOWEJ NR 3947E - UL. RADOMSZCZAŃSKA W MIEJSCOWOŚCI LGOTA WIELKA		
TYTUŁ RYSUNKU:	STAŁA ORGANIZACJA RUCHU - część 2		
NR RYSUNKU:	SOR.2-2		
SKALA:	1:500		
DATA:	MARZEC 2026		